

**ENTE PARCO DI PORTOFINO**  
**REGOLAMENTO DEL PARCO**  
**PERCORSI E VIE DI COMUNICAZIONE**

**Comune:** Camogli

Scheda n:

**Percorso da: Monte di Ruta**  
**a: Provinciale di San Rocco**  
**(Passo del Tordo)**

**PF15**



Scala 1: 40.000

**Percorribilità: pedonale buona**

**Caratteristiche litologiche:** calcari di M.te Antola.

**Quota inizio :** 400 m    **Quota fine:** 240 m    **Dislivello:** 160 m

**Lunghezza planimetrica:** 550 m    **Pendenza media:** 30%

**Pendenze significative:** 60% per brevi tratti.

**Fondo:** prevalentemente selciato o con scalinate in calcestruzzo.

**Margini:** muretti a secco.

**Opere di presidio:** muri a secco.

**Dissesti:** assestamenti episodici del fondo.

**Ambito attraversato:** rurale.

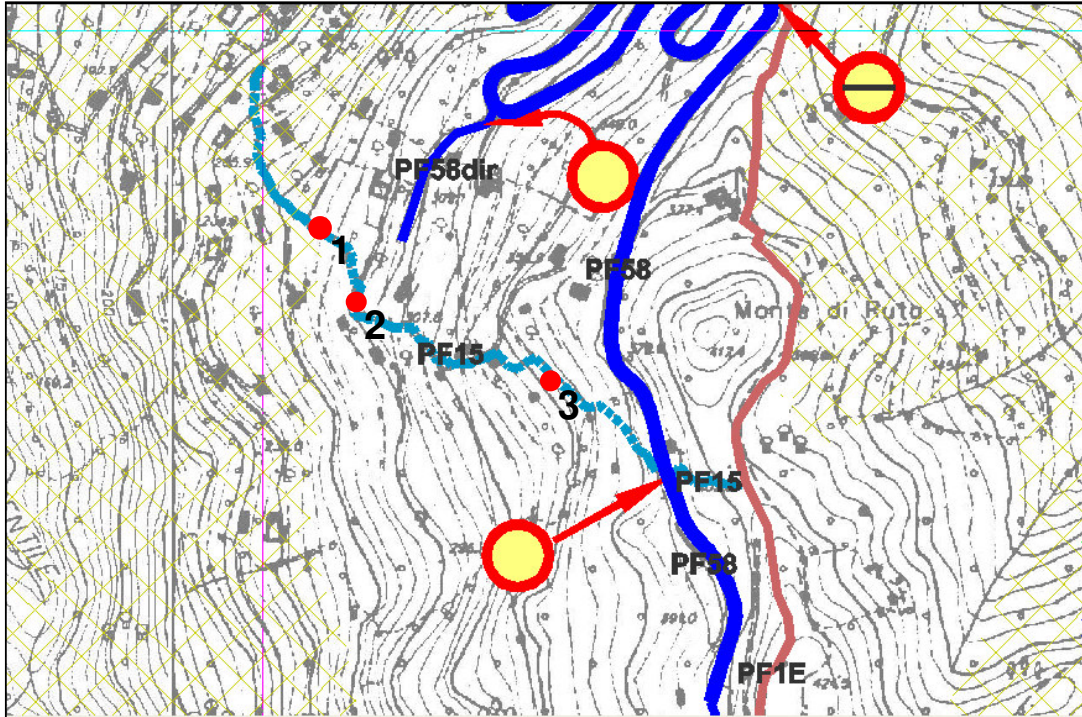
**Valenze scenico percettive:** episodiche e notevoli visuali panoramiche.

**Grado di adattabilità:** il percorso è adattabile al transito di motocarriole, pur mantenendo intatti i tratti gradinati.

**Criticità:** nessuna

**Tratte omogenee:** tutto il percorso è relativamente omogeneo.

**Note:** sul percorso convergono due strade private provenienti da Viale Gaggini.



Tav. 1: Localizzazione dei punti di ripresa, alla scala 1:5.000.





Fig. 1: a breve distanza da Viale Gaggini.



Fig. 2: tramite carrabile privato proveniente da Viale Gaggini.



Fig. 3: la discesa a "crosa" nel tratto intermedio.