

ENTE PARCO DI PORTOFINO
REGOLAMENTO DEL PARCO
PERCORSI E VIE DI COMUNICAZIONE

Comune: Portofino

Scheda n:

**Percorso: da S. Sebastiano a
Cappelletta delle Gave**

PF53



Scala 1: 40.000

Percorribilità: pedonale buona.

Caratteristiche litologiche: conglomerati di Portofino e relative coperture colluviali.

Quota inizio : 166 m **Quota fine:** 185 m **Dislivello:** 19 m

Lunghezza planimetrica: 2.200 m **Pendenza media:** 4%

Pendenze significative: pendenza non omogenea, con tratti anche al 40%. e tratti pianeggianti

Fondo: selciato alla fine, il resto è prevalentemente naturale.

Margini: muri a secco e scarpate naturali.

Opere di presidio: muri a secco.

Dissesti: non significativi, il tratto tra Fossello e l'Acquaviva è interrotto a tratti dalla vegetazione.

Ambito attraversato: rurale.

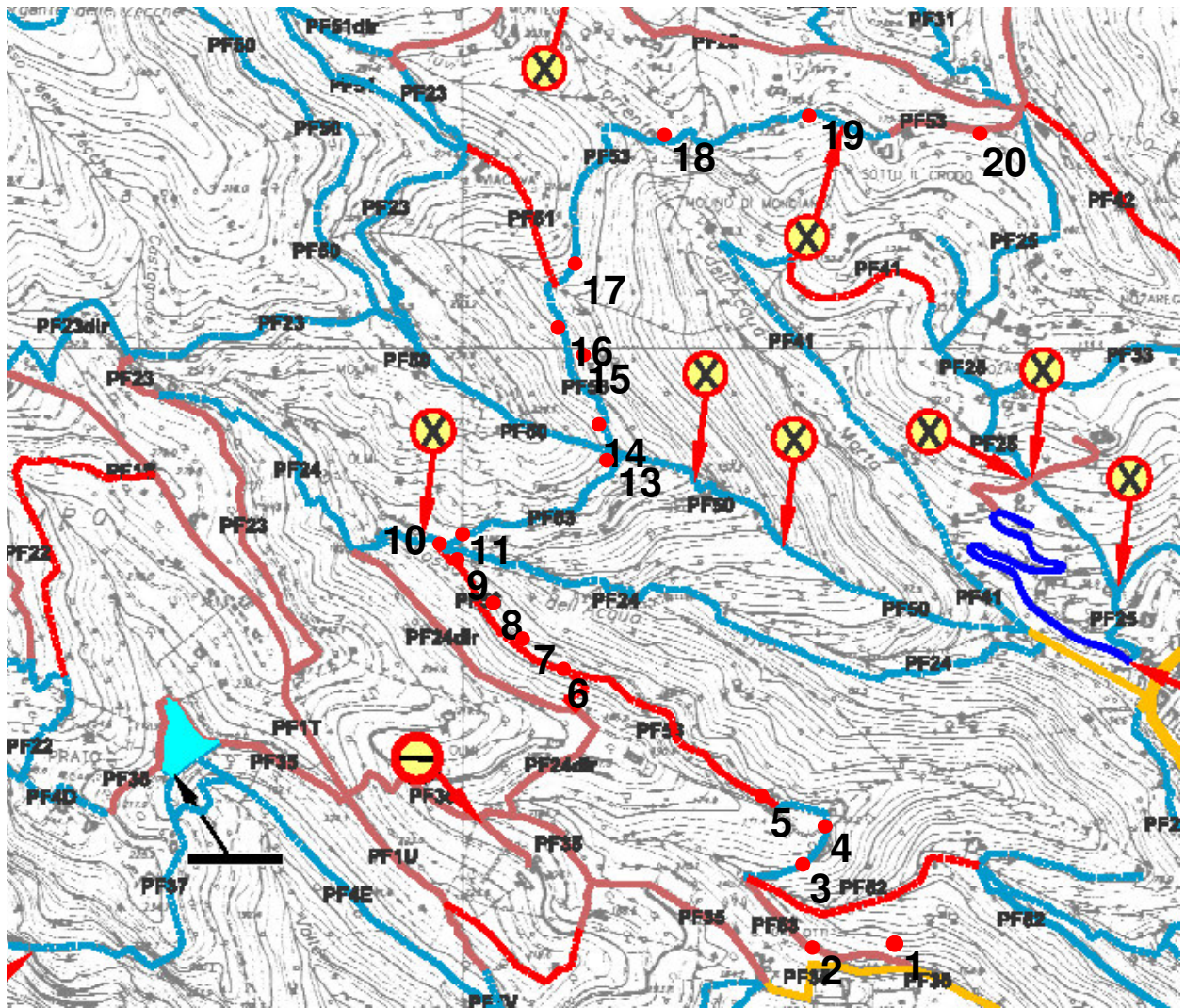
Valenze scenico percettive: suggestivi scorci sul seno di Paraggi, bel percorso nel bosco tra l'Acquaviva e Paraggi.

Grado di adattabilità: molto modesto.

Criticità: non significative.

Tratte omogenee: percorso omogeneo.

Note: percorso poco frequentato.



Tav. 1 - localizzazione dei punti di ripresa fotografica a scala 1:7.500