

## AMBITO DI PAESAGGIO

n° 8 denominazione **MONTALLEGRO**

<b>Definizione e confini</b>	<p>Ambito orientato a sud sud-ovest</p> <p>E' delimitato dal fondovalle dal Torrente S.Francesco, ad ovest, dal Rio Tuja ad est e a nord dal crinale nel tratto compreso tra il Monte Castello e il passo della Crocetta; a sud è delimitato dal percorso di mezzacosta che collega la località Il Pellegrino sino al S.Francesco.</p>
------------------------------	--

<b>Descrizione dell'ambito</b>	<p>L'ambito è caratterizzato dalla presenza del Santuario di Montallegro e dalla dorsale del Monte Rosa sulla quale si innesta il percorso di crinale che dal Santuario (e prima ancora dal passo di Coreglia) raggiunge l'abitato di Rapallo; le pendici che gravitano sull'abitato di S.Maurizio di Monti sono profondamente antropizzate nelle immediate vicinanze della strada; particolarmente "integro" il territorio compreso tra la viabilità carrabile e il crinale; nella valle del Rio Tuja si ha prevalenza di territorio a fasce con oliveto ed insediamento sparso.</p>
--------------------------------	---

<b>Caratteri del sistema naturale</b>	<p><i>Assetto vegetazionale</i></p> <p>Predominanza di ostrieto con lembi di lecceta e zone di castagni e di bosco misto. Da segnalare due emergenze floristiche: <i>Anemone trifolia</i> e <i>Pulmonaria apenninica</i>.</p> <p>Sito Biotaly, presenza di un habitat prioritario (Direttiva 92/43), di numerosissime emergenze floristiche e faunistiche di cui una prioritaria (Direttiva 92/43)</p>
<b>valori presenti</b>	<p>Festuco-Brometalia con fioritura di orchidee (prioritario)</p> <p>Lecceta</p> <p>Bosco misto</p> <p>Principali emergenze floristiche:</p> <p><i>Pulmonaria appennina</i></p> <p><i>Epipactis helleborine</i></p> <p><i>Epipactis placentina</i></p> <p><i>Anemone trifolia</i></p> <p><i>Neottia nidus-avis</i></p> <p><i>Epipactis muelleri</i></p>
	<p><i>Aspetti faunistici</i></p> <p>Fra gli invertebrati sono presenti numerose specie endemiche di coleotteri, fra le quali <i>Oulema magistretorium</i> (locus typicus), e la bellissima farfalla <i>Charaxes jasius</i>, che può essere considerata specie bandiera al limite dell'areale di distribuzione</p>
<b>valori presenti</b>	<p><i>Ttiorum</i></p> <p><i>Salamandria tergitata</i></p> <p><i>Rana italica</i></p> <p><i>Speleomantes strinatii</i></p> <p><i>Cerambyx cerdo</i></p> <p><i>Bryaxis italicus</i></p> <p><i>Trogaster gestroi</i></p> <p><i>Tyrus mucronatus</i></p> <p><i>Pselaphostomus stussineri</i></p> <p><i>Quedius masoni</i></p> <p><i>Oulema magistre</i></p>

<b>Caratteri del sistema antropico</b>	<p><i>Insedimenti</i></p> <p>Gli insediamenti presenti sono frutto della riutilizzazione di nuclei medioevali e post-medioevali sorti sulle linee di attraversamento delle dorsali montuose e di collegamento con l'entroterra. In particolare sono leggibili gli insediamenti di:</p> <p>S.Maurizio di Monti;</p> <p>San Bartolomeo loc. il Pellegrino e "Castellaro";</p> <p>Castruccio;</p> <p>Costasecca</p>
<b>valori presenti</b>	<p>Caratteri tipologici di edifici: lastre forate per le "carasse"</p>
	<p><i>Accessibilità e percorsi</i></p> <p>Percorsi di crinale: dalla porta???? nel S.Francesco (via funivia) per S.Bartolomeo sino a Montallegro, di fondovalle per S.Maurizio di Monti; dal ponte sul S.Francesco-dopo il viadotto autostradale;</p> <p>percorso pedonale storico di crinale da S.Bartolomeo al Santuario</p>
<b>valori presenti</b>	<p>Ponte sul S.Francesco (prima del viadotto autostradale)</p>
	<p><i>Strutture agricole e forestali</i></p> <p>Rare permanenze</p>
<b>valori presenti</b>	
	<p><i>Reti infrastrutturali</i></p>
<b>valori presenti</b>	<p>Funivia da Rapallo a Montallegro: unica in Liguria</p>

<p><b>Processi di trasformazione</b></p>	<p><i>Evoluzioni storiche del paesaggio</i></p> <p>Nell'ambito in oggetto nel corso degli ultimi due decenni si è assistito al progressivo depauperamento, nelle immediate vicinanze di S.Maurizio di Monti, dei valori storico-culturali del tessuto agricolo e del patrimonio edilizio a causa delle profonde ristrutturazioni determinate dall'utilizzo –o dal riutilizzo- di proprietà o di nuovo acquisto; questo fenomeno è stato –qui più che altrove- accentuato dalla facilità di accesso carrabile e dalla qualità del servizio di collegamento con le città; poiché si tratta della via di collegamento con il Santuario di Montallegro, che tutt'oggi rappresenta un punto di riferimento religioso sia locale che "forestiero"</p>
	<p><i>Trasformazioni naturali in atto</i></p>
	<p><i>Trasformazioni antropiche in atto</i></p> <p>Attualmente le poche proprietà rimaste "in abbandono" sono riconvertite e recuperate alle coltivazioni con attività agricola di tipo "hobbistico"; in loc. "Costasecca " e "Castruccio" vi sono fenomeni latenti di speculazione che stanno realizzando un'opera di bonifica territoriale: riforma degli oliveti, sistemazione di muretti a secco, ecc...</p>

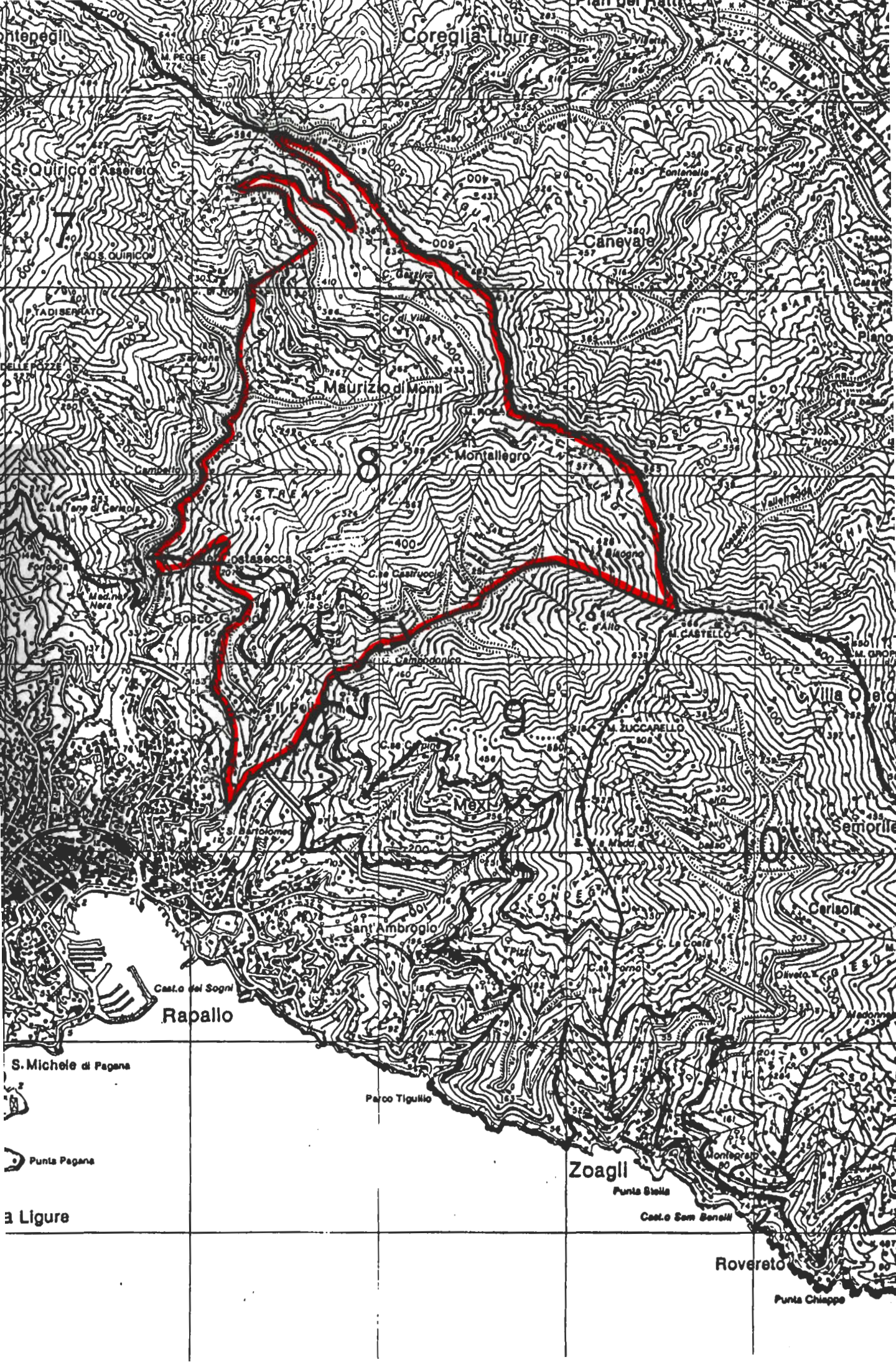
**Sistema istituzionale  
e disciplina urbanistica**

Il PTCP sottopone a regime normativo 'forte' (conservazione e mantenimento), per tutti e tre gli assetti, la alta parte di crinale e, per quelli insediativo e vegetazionale, la restante parte dell'ambito. 'E escluso da un regime normativo "forte" S. Maurizio dei Monti.

Il "vincolo ambientale" (L. 1497/39, Galassini, Legge forestale) insiste sulla maggior parte del territorio, ad eccezione della porzione che comprende l'abitato di S. Maurizio dei Monti e il suo intorno.

Il vincolo idrogeologico é presente sulla maggior parte dell'ambito, con esclusione della porzione di territorio comprendente S. Maurizio dei Monti e la punta posta più a sud di delimitazione dell'ambito.

Il P.R.G.\* prevede zone E3, boschive e/o gerbide ( $i < 0,01$  mc/mq), per la maggior parte dell'ambito; zone E1, agricole generiche ( $i < 0,03$  mc/mq), per porzioni di territorio sparse a 'macchia di leopardo' su tutto l'ambito, in particolar modo in presenza dei nuclei insediati (Montallegro, S. Maurizio dei Monti, Case Castruccio, Case Costasecca).



Antepegli

Coreglia Ligure

S. Quirico d'Assereto

Canevale

S. Maurizio di Monti

Montallegro

Bosco G.

Rapallo

Zoagli

Rovereto

S. Michele di Pagana

Punta Pagana

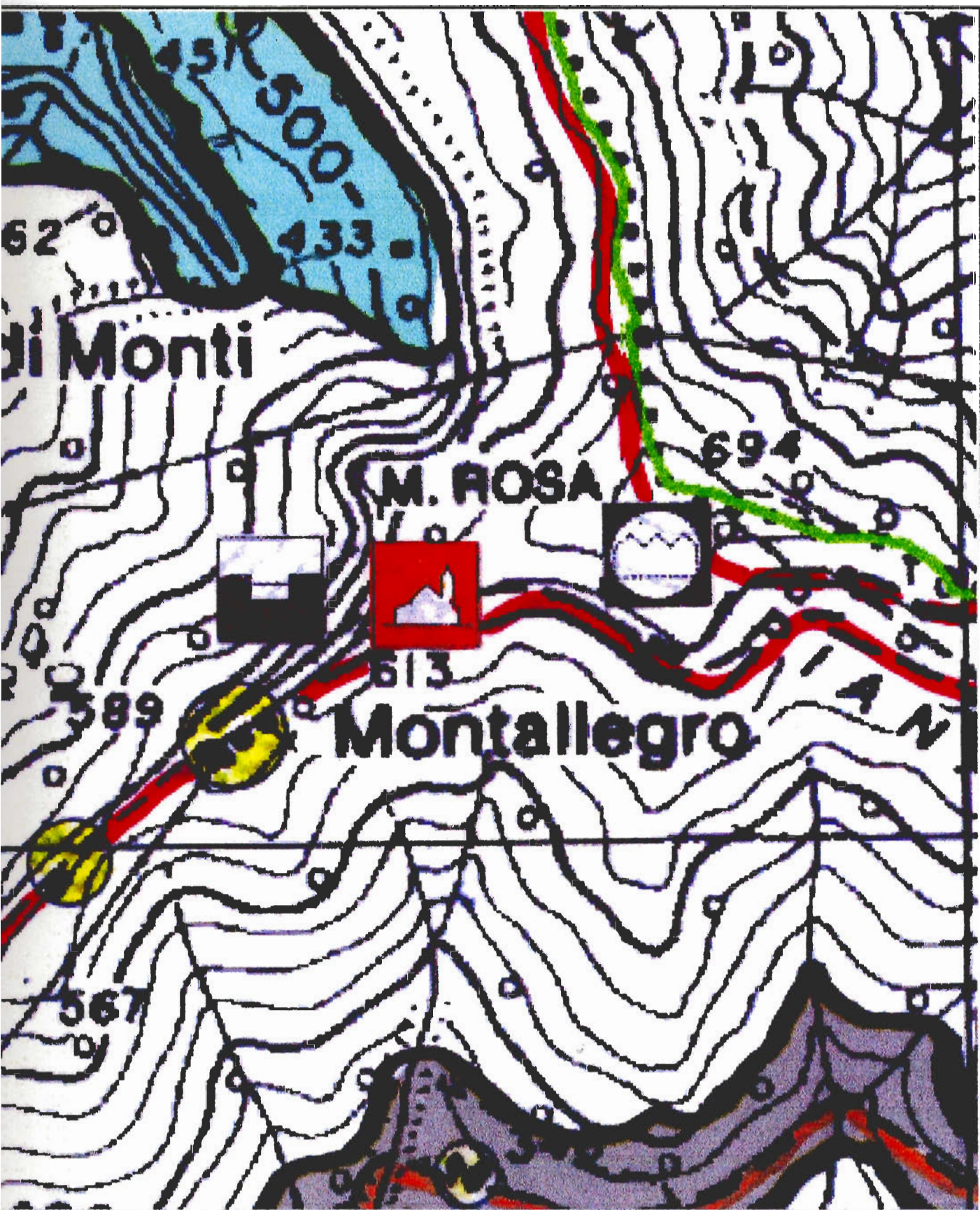
a Ligure

Parco Tigulio

Punta Stella

Cast. e San Benelli

Punta Chiappe



Montallegro - stralcio  
Scala 1: 5.000